



Schmetterlinge bestimmen

©G.H./Schmetterlingsapp.at

Vorwort

Schmetterlinge sind mit ihrer Farbenpracht und Zartheit wunderschöne, bezaubernde Geschöpfe und zählen als Bestäuber zu den wichtigsten und hübschesten Gartenbesuchern. Erkennen Sie mit diesem Folder Raupen und Falter zum Schutz der Artenvielfalt in unseren Grünöasen.

Viel Freude beim Garteln!

Kärntner Bildungswerk

Partner für Bildung & Kultur

Ein Naturgarten für Schmetterlinge

Mit über 4.000 Schmetterlingsarten (Tagfalter und Nachtfalter) zählt Österreich zu den Hotspots in Europa. Leider zählen diese wunderbaren Geschöpfe auch zu den gefährdetsten. In Naturgärten können wir erwachsenen Tieren sowie den Raupen Lebensraum und Nahrungsquelle bieten.

Dazu braucht es:

- Verzicht auf Pestizide
- Vielfältig gestaltete Gärten
- Futterpflanzen für Raupen
- Nektarquellen für erwachsene Schmetterlinge
- Naturbelassene Bereiche (als Raupenkinderstube und Rückzugsgebiet für Falter)
- Beleuchtung minimieren, tierfreundliche Leuchten wählen

Mehr Infos unter: www.naturimgarten.at/schmetterlinge

Taubenschwänzchen

Macroglossum stellatarum
Schwärmer (Nachtfalter)

Größe Raupe: bis 60 mm
Flügelspannweite: 40–50 mm



- Raupenfutterpflanzen: verschiedene Labkrautarten
- zunächst grüne, später rötbraune Raupe mit feiner weißer Punktierung und weißen Rücken- und Seitenstreifen
- keine Behaarung
- blaues Horn mit gelber Spitze am Hinterende



- bis 2.000 m Seehöhe
- sonnige Hänge, Waldränder, Steppenbiotope, Schuttflächen

C-Falter

Polygonia c-album
Edelfalter (Tagfalter)

Größe Raupe: 30 mm
Flügelspannweite: 45-50 mm



- Raupenfutterpflanzen: Weide, Große Brennnessel, Hopfen, Rote Johannisbeere, Ulme, Hasel
- schwarze Raupe mit orangen Streifen und breitem weißen Mittelstreifen
- über die hinteren 2/3 des Körpers mit vielen Stacheln bedeckt



- bis 2.000 m Seehöhe
- sonnige Waldschläge, Waldränder, Wiesen, Gärten

Schwalbenschwanz

Papilio machaon
Ritterfalter (Tagfalter)

Größe Raupe: bis 40 mm
Flügelspannweite: 60–80 mm



- Raupenfutterpflanzen: Karotte, Kümmel, Fenchel, Bibernelle, Dill, Petersilie
- anfangs schwarze Raupe mit weißem Fleck am Rücken und roten Warzen, später hell gelbgrün mit schwarzen Ringeln und orangen Punkten
- glatt, ohne Haare



- bis 2.000 m Seehöhe
- offene Landschaft, Wiesen, Gärten und Parks

Segelfalter

Iphiclides podalirius
Ritterfalter (Tagfalter)

Größe Raupe: 35 mm
Flügelspannweite: 50-70 mm



- Raupenfutterpflanzen: Schlehe, Traubenkirsche, Vogelkirsche, Weißdorn, Obstbäume: Birne, Marille, Pfirsich, Mandel, Weichsel, Zwetschke
- rundliche grüne Raupe mit braunen Flecken und gelber Rückenlinie



- bis 2.000 m Seehöhe
- warme Hecken und Waldmäntel, sonnige Hänge, Gärten, Parks und Obstgärten

Zitronenfalter

Gonepteryx rhamni
Weißlinge (Tagfalter)

Größe Raupe: bis 40 mm
Flügelspannweite: 50–60 mm



- Raupenfutterpflanzen: Kreuzdorn, Faulbaum
- grüne Raupe mit weißlichen Seitenstreifen und sehr kurzen Haaren
- männliche Falter haben strahlend gelbe Flügel mit mittigem, rotem Punkt, Weibchen haben viel hellere Flügel mit roten Punkten



- bis 2.000 m Seehöhe
- entlang von Flüssen in Uferbewuchs, in lichten Wäldern, auf Wiesen, in Gärten und Parks

Rapsweissling Grünaderweissling

Pieris napi
Weißlinge (Tagfalter)

Größe Raupe: 30 mm
Flügelspannweite: 40-46 mm



- Raupenfutterpflanzen: Wiesen-Schaumkraut, Rauken, Acker-Senf und andere Kreuzblütengewächse
- grüne schlanke Raupe mit kleinen Warzen
- gelb umrahmte Atemöffnungen
- Raupe mit kurzen schwarzen Haaren bedeckt



- bis 2.000 m Seehöhe
- offene Landschaft, feuchtere Orte, Wiesen, Gärten und Hänge

Aurorafalter

Anthocharis cardamines
Weißlinge (Tagfalter)

Größe Raupe: 30 mm
Flügelspannweite: 35-45 mm



- Raupenfutterpflanzen: Wiesen-Schaumkraut, Rauken, Knoblauchsrauke und andere Kreuzblütler
- grüne bis blaugrüne Raupe trägt kleine schwarze Punkte
- breite weiße Streifen auf den Seiten
- bei männlichen Faltern vordere Hälfte der Vorderflügel orange gefärbt, Weibchen sind weiß

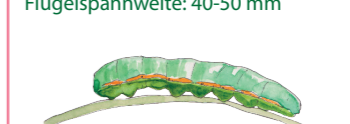


- bis 2.000 m Seehöhe
- Wiesen, Gärten

Goldene Acht Weißklee-Gelbling

Colias hyale
Weißlinge (Tagfalter)

Größe Raupe: 40 mm
Flügelspannweite: 40-50 mm



- Raupenfutterpflanzen: Luzerne, verschiedene Kleearten und andere Schmetterlingsblütler
- die grüne Raupe zeigt manchmal feine schwarze Flecken
- an einer Seite weißlicher Streifen mit gelblichen oder rötlichen Punkten



- bis 2.000 m Seehöhe
- lebt auf trockenen und unkultivierten Böden

Tagpfauenauge

Inachis io
Edelfalter (Tagfalter)

Größe Raupe: 40 mm
Flügelspannweite: 60-70 mm



- Raupenfutterpflanzen: Große Brennnessel, Hopfen
- die schwarze Raupe trägt viele weiße Punkte
- hat glänzende Stacheln



- bis 2.500 m Seehöhe
- Wiesen, lichte Wälder, offene Landschaft, Gärten, Parks in Städten

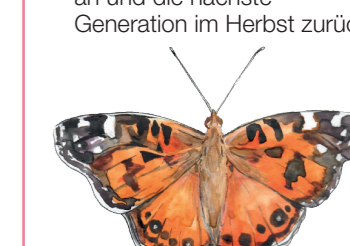
Distelfalter

Vanessa cardui
Edelfalter (Tagfalter)

Größe Raupe: 40 mm
Flügelspannweite: 50-60 mm



- Raupenfutterpflanzen: verschiedene Distelarten, Große Brennnessel, Klette und andere
- graue oder schwarze Raupe mit gelben länglichen Streifen, mit verzweigten Stacheln bedeckt
- Wanderfalter, fliegt im Mai/Juni aus dem Süden an und die nächste Generation im Herbst zurück



- bis 2.000 m Seehöhe
- sonnige Orte, Waldränder, Agrarlandschaft, Gärten, Städte

Kleiner Fuchs

Aglais urticae
Edelfalter (Tagfalter)

Größe Raupe: 30 mm
Flügelspannweite: 40-50 mm



- Raupenfutterpflanze: Große Brennnessel
- schwarze Raupe mit gelben länglichen Streifen
- mit vielen Stacheln bedeckt



- bis 2.000 m Seehöhe
- Wiesen, Waldränder, offene Landschaft, Gärten und Städte

Admiral

Vanessa atalanta
Edelfalter (Tagfalter)

Größe Raupe: 40 mm
Flügelspannweite: 54-66 mm



- Raupenfutterpflanze: Große Brennnessel
- Färbung der Raupe ist variabel, kann schwarz, grün-grau bis gelb-braun, verschieden fleckig sein.
- mit verzweigten Stacheln bedeckt



- bis 2.000 m Seehöhe
- an sonnigen Orten, Waldrändern, Städten und Gärten, Agrarlandschaften

Mauerfuchs

Lasiommata megera
Edelfalter (Tagfalter)

Größe Raupe: 25 mm
Flügelspannweite: 35-45 mm



- Raupenfutterpflanzen: Flieder-Zwenke, Echter Schaft-Schwengel, Aufrechte Trespe und andere Gräser
- Raupe grün mit weißlichen Punkten
- mit kurzen Haaren bedeckt

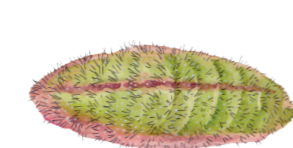


- bis 2.000 m Seehöhe
- lebt an Waldrändern, auf Felsen und in Gehölzen, in Gärten und Parks

Kleiner Feuerfalter

Lycaena phlaeas
Bläulinge (Tagfalter)

Größe Raupe: 20 mm
Flügelspannweite: 22-27 mm



- Raupenfutterpflanzen: Ampfer, Knöteriche
- grüne Raupe kann breite bräunliche Streifen auf Rücken und Seiten zeigen



- bis 2.000 m Seehöhe
- Wiesen, sonnige Hänge, Gärten und Parks, Schuttflächen, Agrarlandschaft

Hauhechel-Bläuling

Polyommatus icarus
Bläulinge (Tagfalter)

Größe Raupe: 15 mm
Flügelspannweite: 27-34 mm



- Raupenfutterpflanzen: Gewöhnlicher Hornklee, Luzerne, Hopfenklee, Hauhechel und andere Schmetterlingsblütler
- hellgrüne Raupe zeigt dünne gelbliche Seitenstreifen
- kurz, eher rundlich
- mit kurzen Haaren bedeckt
- männliche Falter blau, Weibchen braun

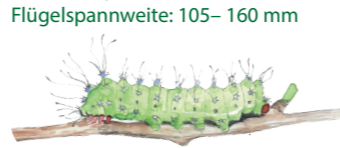


- bis 2.000 m Seehöhe
- Wiesen, Gärten

Wiener Nachtpfauenaug

Saturnia pyri
Spinner (Nachtfalter)

Größe Raupe: 120 mm
Flügelspannweite: 105- 160 mm



- Raupenfutterpflanzen: Blätter von diversen Obstbäumen, Walnuss, Him- und Brombeere, Heidelbeere, Schlehe sowie Weiden
- hellgrün gefärbte Raupe mit hellblauen Punktwarzen, aus denen schwarze Borsten wachsen
- Raupe später gelblich-orange gefärbt
- Falter nehmen keine Nahrung auf, leben von Fettreserven



- offenes, locker verbuschtes Gelände, Obstgärten, Parks und Alleen

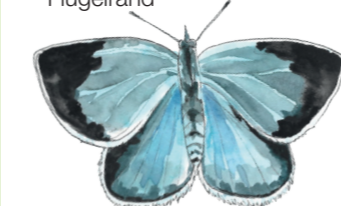
Faulbaumbläuling

Celastrina argiolus
Bläulinge (Tagfalter)

Größe Raupe: 14-17 mm
Flügelspannweite: 20-30 mm



- Raupenfutterpflanzen: Johannisbeere, Faulbaum, Zwergginster, Lupinen, Heidelbeere, Wicken, Hartriegel, Apfelbaum, Prunus, Vogelknöteriche, Eichen, Blutweiderich, Kleearten und Luzerne
- Raupen blassgrün mit rosa-farbenen Längsstreifen an den Seiten und auf dem Rücken
- blaue Färbung der Flügeloberseiten reicht bei Weibchen nicht bis zum Flügelrand



- in lichten Wäldern, an breiten Waldwegen und an Waldrändern, im Siedlungsbereich in Gärten und Parks

Weißfleckwidderchen

Amata phegea
Spinner (Nachtfalter)

Größe Raupe: 30 mm
Flügelspannweite: 35-40 mm



- Raupenfutterpflanzen: Erikagewächse, Pfeifengras, Ampfer, Labkraut und Wegerich
- der graue Raupenkörper ist mit kurzen Büscheln grauer Haare bedeckt, die auf schwarzen Warzen sitzen
- Raupenkopf rötlichbraun gefärbt



- trockene Bereiche, die offen mit Bäumen und Sträuchern bewachsen sind, ebenso wie Waldränder, lichte Wälder und buschige Abhänge

Kaisermantel

Argynnis paphia
Edelfalter (Tagfalter)

Größe Raupe: bis 38 mm
Flügelspannweite: 55-65 mm



- Raupenfutterpflanzen: Veilchenarten, Echtes Mädesüß
- schwarz-braun gefärbte Raupen mit orangegelben Streifen und gelbbraunen Dornen



- bis 1.000 m Seehöhe
- sonnige Waldränder, Waldlichtungen, Bergland, selten außerhalb von Waldgebieten

Großer Schillerfalter

Apatura iris
Edelfalter (Tagfalter)

Größe Raupe: bis 42 mm
Flügelspannweite: 55-70 mm



- Raupenfutterpflanzen: Breitblättrige Weidenarten
- Raupe ist grasgrün mit dunkelbrauner Kopfkapsel
- später grün mit grünen Kopfhörnern



- bis 1.500 m Seehöhe
- Auwälder, Laubmischwälder, Parkanlagen mit großem Baumbestand

Großes Ochsenauge

Maniola jurtina
Edelfalter (Tagfalter)

Größe Raupe: bis 25 mm
Flügelspannweite: 40-48 mm



- Raupenfutterpflanzen: Süßgräser wie Aufrechte Trespe, Schaf-Schwengel, Flaumiger Wiesenhafer, Weißer Fuchsschwanz, Gewöhnliches Ruchgras und viele mehr
- Raupen sind hellgrün, feine helle Längsrinne, tragen am ganzen Körper lange, weiße Haare



- bis 1.600 m Seehöhe
- offene, trockene bis feuchte Orte, Waldränder, Trockenrasen, Rand von Mooren, Gärten und Parks

Landkärtchen

Araschnia levana
Edelfalter (Tagfalter)

Größe Raupe: 25 mm
Flügelspannweite: 38-43 mm



- Raupenfutterpflanzen: Brennnesseln, Gewöhnlicher Kletterkerbel
- Raupe mit fein weiß geflecktem Körper, unterbrochene gelblichweiße Seiten- & Rückenstreifen, verzweigte Dornen am gesamten Körper, auch am Kopf
- Falter im Frühjahr leuchtend braun-orange, im Herbst schwarz mit weißen Bändern und gelben Flecken



- bis 1.000 m Seehöhe
- Waldränder, feuchte Wälder, Auwälder



Erfahre mehr über Schmetterlinge
www.naturimgarten.at/schmetterlinge

„NATUR IM GARTEN“
Kärnten

Kärntner Bildungswerk Betriebs GmbH
Mießtaler Str. 6
9020 Klagenfurt am Wörthersee
T: 0660 1741240 | E-Mail: naturimgarten@kbw.co.at

Impressum: Medieninhaber: Natur im Garten Kärnten, Kärntner Bildungswerk Betriebs GmbH, 9020 Klagenfurt. In Verwendung mit freundlicher Genehmigung der Aktion „Natur im Garten“ des Landes Niederösterreich, Abt. Umwelt- und Energiewirtschaft, 3109 St. Pölten; Redaktion und Text: Katja Batačovic, Stefan Streicher, „Natur im Garten“; Illustrationen: V. Lanc / „Natur im Garten“; Fotos: G.H./Schmetterlingsapp.at

© G.H./Schmetterlingsapp.at